



...die Antriebskraft von cleveren Lösungen

Wir wollen unsere Arbeitszeit mit **pflegen verbringen**

“Mein Job gibt mir ein hohes Gefühl an Zufriedenheit. Eine Veränderung im Leben von anderen Menschen zu bewirken, ist ein sehr wichtiger Motivationsgrund”, sagt Susanne mit großer Begeisterung.

Susanne engagiert sich sehr für ihre Arbeit als Krankenschwester. Doch wie in vielen anderen Situationen auch, leiden die Arbeitsbedingungen unter Personalmangel und den ständigen Anforderungen nach Effizienz. Was sie am meisten beschäftigt, ist die Diskrepanz zwischen den Aufgaben und der verfügbaren Zeit. Oftmals werden durch einen Mangel an Zeit die Bemühungen verkompliziert, Prioritäten richtig zu setzen.

“Für mich als Krankenschwester ist es wichtig, eine Sache gut zu machen als zehn Sachen nur oberflächlich zu erledigen.

Ich bin dadurch zufrieden und der Patient wird mit der richtigen Qualität gepflegt”, betont Susanne.

Eine Krankenschwester, die mit Leib und Seele ihren Beruf ausübt, möchte so viel Zeit wie möglich für die Pflege der Patienten aufbringen. Jede Reduzierung von nicht patienten-bezogenen Aufgaben ist daher sehr willkommen.

*Susanne Andersen
Abteilung Urologie, Krankenhaus in Sønderborg,
Dänemark*



Angesichts der beachtlichen täglichen Arbeitsbelastung ist es sehr wichtig, dass die technischen Rahmenbedingungen und die betriebliche Einrichtung in Ordnung sind. Die betrieblichen Einrichtungen beeinflussen die Arbeitsbedingungen und infolgedessen die Erfahrungen der Patienten hinsichtlich ihrer Pflege.

Wenn die täglichen Aufgaben zu viel sind, rauben diese Zeit, die eigentlich für den Patienten bestimmt ist.

„Immer wenn eine Arbeitslast von unseren Schultern genommen wird, ist dies eine große Erleichterung. Dies sorgt für eine größere Zufriedenheit bei der Arbeit, da wir uns auf die wichtigen Dinge in unserem Job konzentrieren können: die Pflege“, folgert Susanne.

Bent Wulff Jakobsen ist Leiter der Privatklinik Eira in Dänemark.

Wie alle seine Kollegen im Gesundheitswesen engagiert er sich sehr für die Gewährleistung einer hohen professionellen Qualität.

Ich bin immer wieder über die Möglichkeiten erstaunt

„Die LINAK Technologie mit Fokus auf IT-Hilfsmittel kann Krankenhäuser auf eine neue Ebene bringen“, sagt Bent Wulff Jakobsen.

Bent Wulff Jakobsen ist Leiter der Privatklinik Eira. Er ist optimistisch hinsichtlich der Zukunft seiner Klinik. Er ist sehr gespannt auf die Vorteile, die eine Implementierung von Technologien für das Gesundheitswesen bringen werden. IT-Hilfsmittel in Krankenzubehör können eine höhere Qualität und bessere Bedingungen für die Patienten, das Pflegepersonal und die Eigentümer sicherstellen. „Wir begrüßen alle Anregungen, die für Komfort, Sicherheit und Zufriedenheit der Patienten sorgen. Es ist überflüssig zu sagen, dass eine hohe Zufriedenheit der Patienten und gute Arbeitsbedingungen überzeugende Motivationsfaktoren für unsere Angestellten sind“, erklärt der Leiter.

Die Antriebslösungen von LINAK sorgen für eine Entlastung der Ressourcen, was für eine Verbesserung der Effizienz ausschlaggebend ist. Mehr Zeit für die Patienten und bessere Arbeitsbedingungen sind die Ziele, die für die Klinik Eira von hoher Priorität sind.

„Die Vision unserer Klinik ist der Fokus auf den einzelnen Patienten und eine hohe professionelle Qualität“, sagt Bent Wulff Jakobsen. „Durch die Eigenschaften der LINAK Technologien ist diese Vision für uns greifbar geworden“, endet der Leiter.

Herausforderungen im modernen Gesundheitswesen

Gesellschaftliche Trends, die das Gesundheitswesen heute und in Zukunft beeinträchtigen:

- Alternde und schrumpfende Population im Westen
- Steigende, durch den Lebensstil geprägte, Krankheitsrate (z. B. Fettleibigkeit)
- Mangel an qualifiziertem Personal

Es werden Lösungen benötigt, die helfen können, diese akuten Probleme zu bewältigen. Lösungen, die eine höhere Effizienz durch die Implementierung von neuen digitalen Plattformen bieten.

In **Bewegung** bleiben!

Wir wollen die Bedingungen für den Endverbraucher und die Geschäfte unserer Kunden verbessern. Wir möchten komplette und innovative Lösungen anbieten, von denen die Menschen weltweit profitieren. Der Schlüssel zu unserem Erfolg ist es, komplette Lösungen zu finden. Aber wo findet man den Meilenstein für Innovationen?

Um innovativ zu sein, muss man ständig in Bewegung bleiben. Wir müssen uns auf den Endverbraucher konzentrieren, um **Bedürfnisse zu erkennen**, schädliche Gewohnheiten abzubauen und ein Bewusstsein für neue, effektive und komfortable Arbeitsbedingungen zu schaffen. Die ständige Aufmerksamkeit nach außen ist daher ein Grundpfeiler unserer Arbeit.

Ein engagierter Partner

Diese Strategie erfordert eine enge Beziehung zu unseren Kunden und Partnern.

LINAK ist sehr stolz darauf, ein starker Partner bei der Entwicklung von neuen Produkten zu sein. Ein Partner, der die Wünsche der Kunden nach einer kompletten Lösung mit fachkundiger Kompetenz kombiniert. Es dauert sehr lange zu erklären, warum LINAK ständig einfallreiche Lösungen und Gelegenheiten für neue Applikationen findet.

1500 Mitarbeiter – 1500 Ideen!

Wir animieren jeden unserer 1500 Mitarbeiter, aktiv am **laufenden Innovationsprozess** teilzunehmen und eigene Ideen beizusteuern. Bei insgesamt 1500 Mitarbeitern ergibt dies ein Potenzial von 1500 Ideen in einem Jahr! Die eingegangenen Ideen werden in der LINAK Ideen-Bank gesammelt - ohne jegliche Einschränkung. Wir freuen uns über alle Vorschläge!

Bis jetzt hat sich diese Einrichtung als aufregender und wertvoller Gewinn für LINAK erwiesen. Wir fördern eine dynamische Denkweise innerhalb des Unternehmens, denn letztendlich profitieren wir von den spezifischen und entwicklungsfähigen Ideen, wenn diese in die Tat umgesetzt werden.

„Wir finden weiterhin neue Bereiche, da wir bestrebt sind, unser Verständnis, die Zusammenarbeit und Entwicklung zu verbessern.“

*Peter Brøndum,
Product Manager, LINAK*



OPENBUS™ **öffnet** viele Türen

Die OPENBUS Technologie bildet das „Gehirn“ in den neuen und hochentwickelten Versionen der LINAK Controlboxen. Sie verbessert die Möglichkeiten, Applikationen mit Hilfe einer Software individuell anzupassen. Die Tür ist weit offen, um weitere Merkmale und Optionen in Zukunft hinzuzufügen. Von einer passiven Notwendigkeit haben sich Pflegegeräte zu einem aktiven, hochentwickelten und intelligenten Partner gewandelt.

Reduzierung von Unfällen

Bis zu 70 % der Patientenunfälle werden durch Sturzunfälle verursacht. Oft passieren diese nachts, wenn der Patient das Bett verlässt.

Das OPENBUS „Unter-Bett-Licht“ ermöglicht es dem Patienten, ein unter dem Bett angebrachtes Licht mit einer einfachen Fernbedienung anzuschalten. Dadurch kann er seinen Weg besser sehen und Sturzunfälle können vermieden werden.

Der Patient wird unabhängiger, was wiederum zu einer Reduzierung von Kosten und Stress führt.

Wartungseffizienz

Geräte im Gesundheitswesen müssen jederzeit einwandfrei funktionieren.

Heutzutage werden enorme Investitionen in technologisch hochentwickelte Geräte vorgenommen. Daher werden hohe Summen durch einen effektiven Wartungsprozess erwirtschaftet.

Das Service Data Tool von LINAK ermöglicht es Technikern, den Zustand der Geräte permanent zu überwachen und einzugreifen bevor es zu einer Störung und teuren Ausfällen kommt.

Leichtere Überwachung der Patientenaktivitäten

Manchmal ist es den Patienten aufgrund von Verletzungsrisiken nicht gestattet, das Bett zu verlassen. Zuweilen gehört das Verlassen des Bettes zum Heilungsprozess. In jedem Fall ist eine Überwachung zweifellos notwendig.

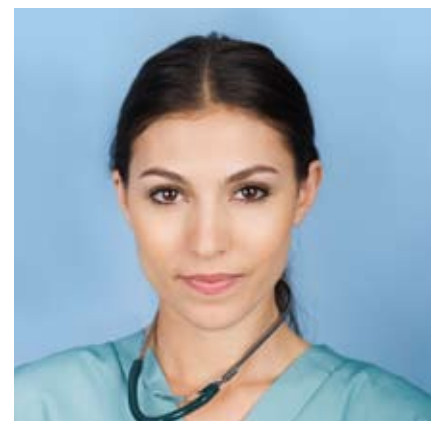
Schwierigkeiten bei der Überwachung von Patienten sind ein zusätzlicher Stressfaktor für das Pflegepersonal. LINAK arbeitet an einer Lösung, die sich „Out of bed detection“ nennt. Das System überwacht den Patienten und informiert das Personal, wenn er das Bett verlässt. Auf diese Art und Weise braucht das Pflegepersonal nicht besorgt zu sein und kann sich auf andere Pflichten konzentrieren.



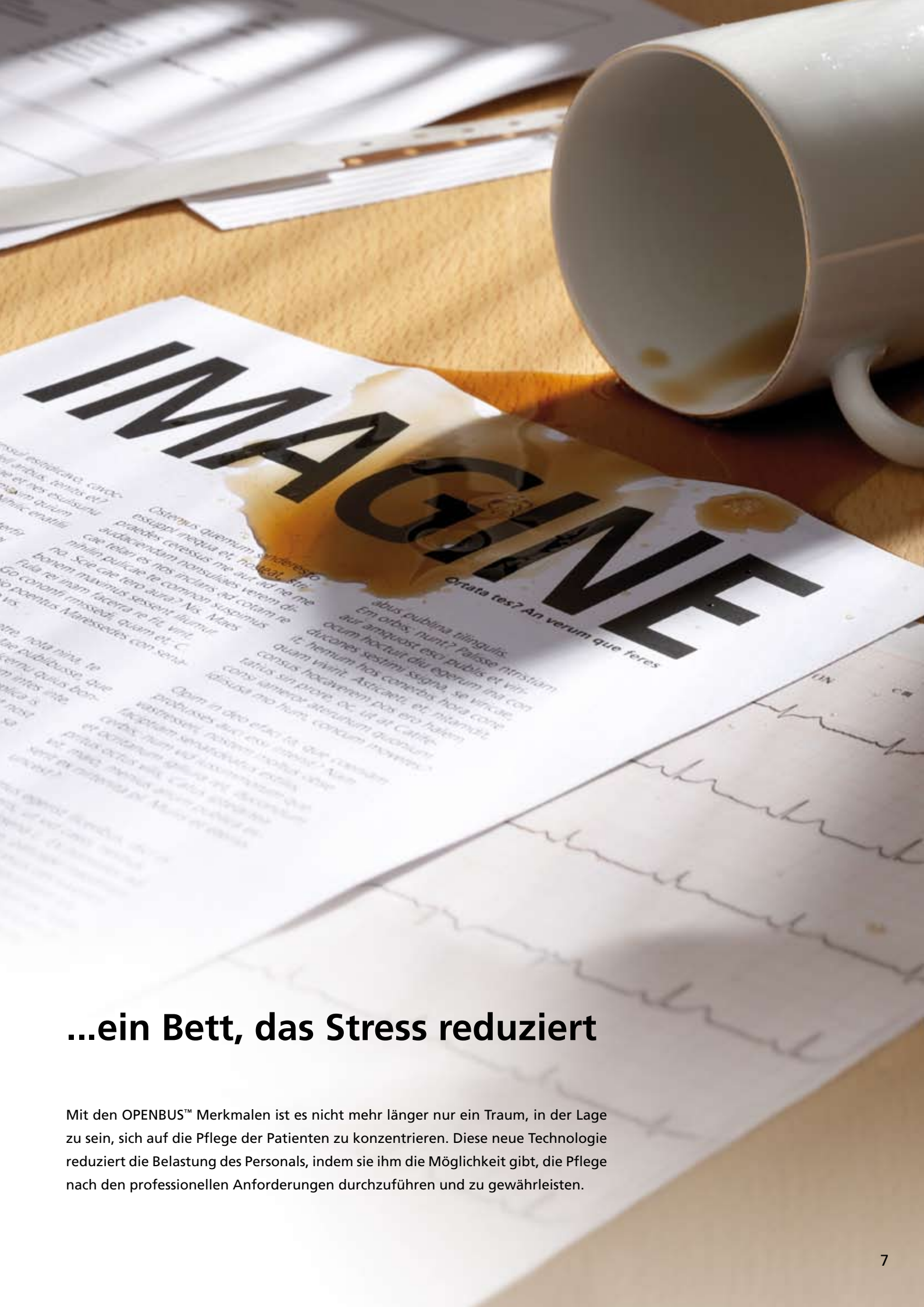
Als Krankenhausleiter ist es wichtig zu gewährleisten, dass die Patienten nicht mit neuen Problemen belastet werden, wenn sie ins Krankenhaus eingeliefert werden. Daher ist ein einfaches „Unter-Bett-Licht“ eine deutliche Verbesserung, die Unfallrisiken bei Verlassen des Bettes reduziert.



Jetzt ist es für Techniker möglich, präventive Wartungsmaßnahmen der Betten mit Hilfe eines einfachen und intelligenten Diagnosegerätes durchzuführen. Dies ist ein großer Schritt nach vorne.



Als Krankenschwester hat man viele Pflichten: Die Überwachung der Patienten aus der Ferne ist ein großer Vorteil, der sich positiv auf die Sicherheit des Patienten auswirkt und die Arbeitsbelastung des Personals reduziert.



IMAGINE

Ortata tes? An verum que feres

...ein Bett, das Stress reduziert

Mit den OPENBUS™ Merkmalen ist es nicht mehr länger nur ein Traum, in der Lage zu sein, sich auf die Pflege der Patienten zu konzentrieren. Diese neue Technologie reduziert die Belastung des Personals, indem sie ihm die Möglichkeit gibt, die Pflege nach den professionellen Anforderungen durchzuführen und zu gewährleisten.

Eine **intelligente** Applikation

OPENBUS™ bietet die zukünftige Plattform für innovative Funktionen mit einem hohen Grad an Flexibilität.

Die OPENBUS Merkmale lösen Probleme aus dem täglichen Leben. Das Konzept ist in der Tat offen für eine Menge von **lebensverbessernden** Merkmalen.

Die Technologie bietet eine Systemkompatibilität und dient als zukünftige Plattform durch die Erfassung von Service-Daten und der Möglichkeit, zahlreiche Zubehörteile an eine einzelne Controlbox anschließen zu können.

Optimierung der Lösung

Je nach Situation und Anforderung wird die Controlbox für die entsprechende Applikation konfiguriert.

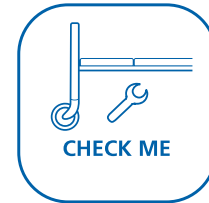
Es sind bereits zahlreiche Lösungen möglich; Lösungen, die auf verschiedene Weisen die Hygiene, Wirtschaftlichkeit, Arbeitsumgebung und nicht zuletzt das tägliche Leben der Anwender und der Patienten verbessern.

Viele Funktionen sind noch in Vorbereitung und viele Möglichkeiten warten nur darauf, entdeckt zu werden.

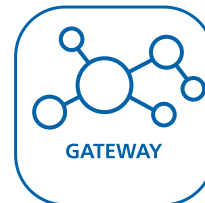
Was ist OPENBUS?

Um nicht nur LINAK Antriebe und Säulen steuern zu können, wurden unsere Steuersysteme jetzt als eine offene digitale Kommunikationsplattform entwickelt, die es unseren Kunden ermöglicht, zukunftsichere Lösungen in diesem Bereich anzubieten. Das ist es, was wir OPENBUS™ nennen.

- verbesserte Reinigungsprozeduren
- weniger manuelle Überprüfungen
- verbesserte Hygiene



- an den Schwesternruf angeschlossen
- sendet Daten z. B. von einem Bett
- sorgt für eine intelligente Applikation



- verbesserte Sicherheit
- Sperrfunktionen



- Kabel werden vermieden
- größere Unabhängigkeit



Controlbox
Ermöglicht kundenspezifische
Lösungen.

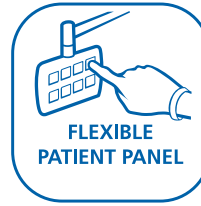
- weniger manuelle Überprüfungen
- verbesserte Sicherheit



- verbesserte Serviceprozeduren
- reduziert Ausfallzeiten
- spart Zeit



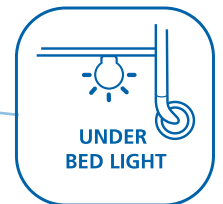
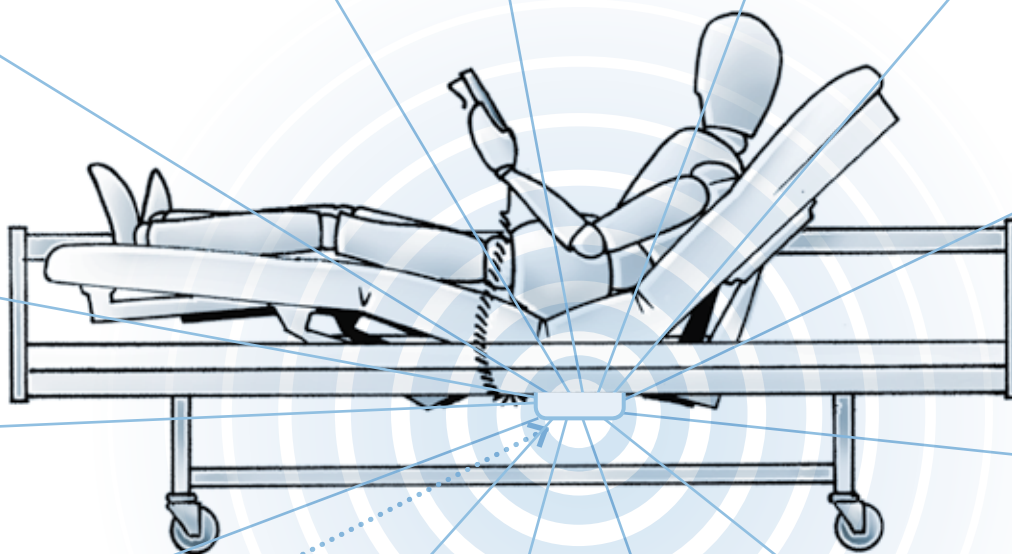
- verbesserter Komfort
- Unabhängigkeit
- spart Zeit



- weniger manuelle Arbeiten
- vermeidet Dekubitus
- Komfort



- spart Zeit
- ruft Pflegepersonal
- spezifischer Service-Ruf (z. B. „nach einem Glas Wasser fragen“ Taste)



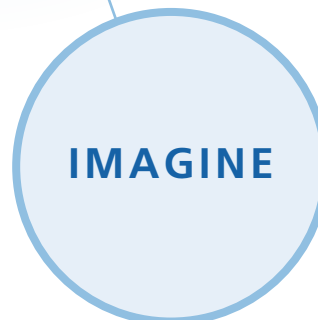
- verbesserter Komfort
- verbesserte Sicherheit
- Vermeidung von Sturzunfällen



- besserer Service
- lädt USB-Geräte
- einfacher Zugang zum Strom



- spart Zeit
- weniger manuelle Arbeiten
- verbesserter Komfort



- unterstützt Pflegekräfte
- verbesserte Sicherheit
- verbesserter Komfort

**Noch immer müssen alle Bedürfnisse und Möglichkeiten erkannt werden.
Stellen Sie es sich nur vor...**

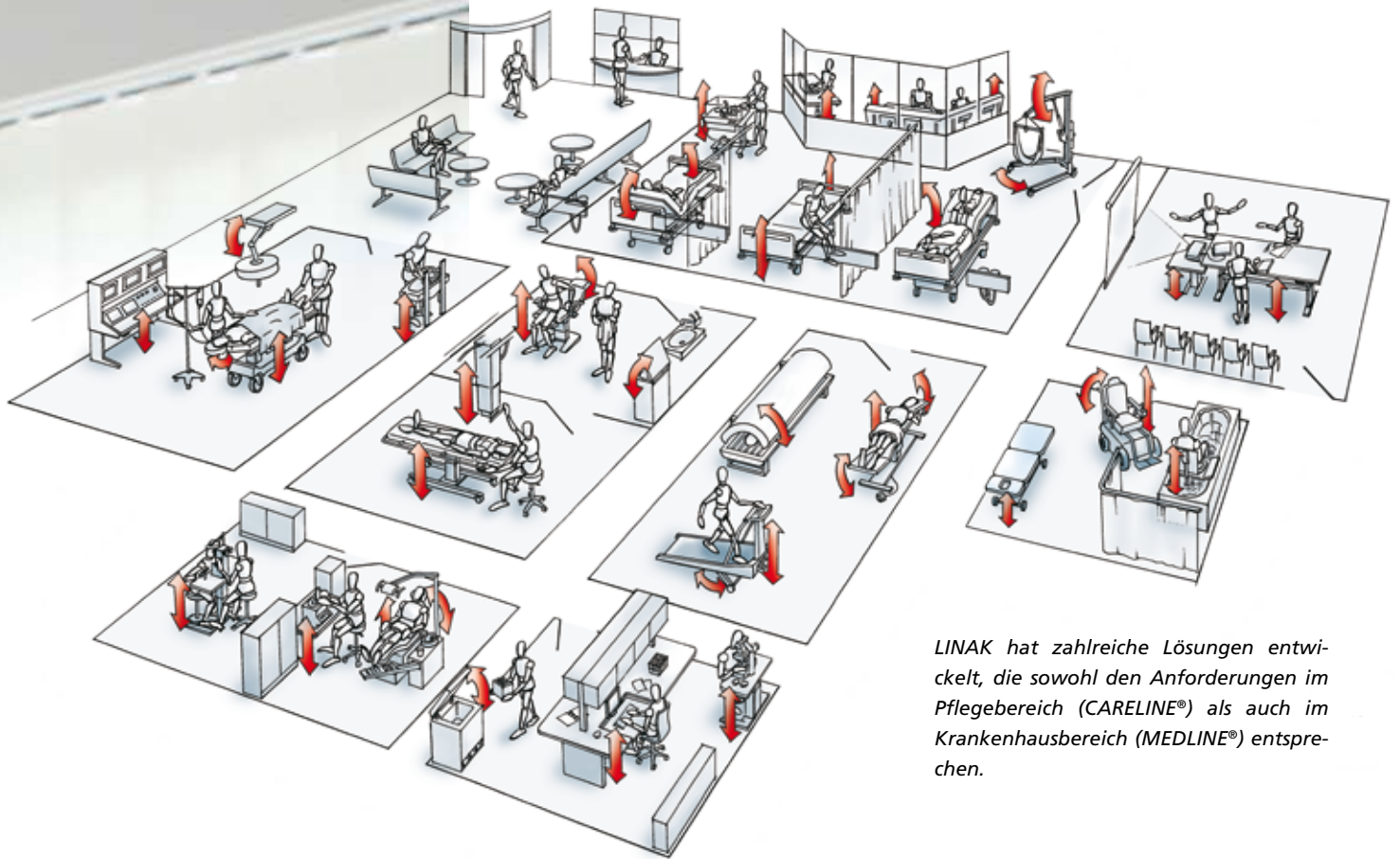
Perfektion

in Bewegung



Die LINAK Lösung

Unsere Kernkompetenz sind Antriebslösungen.
Wir kombinieren unsere umfangreichen Produktkenntnisse mit vollstem Verständnis für die täglichen Herausforderungen im Gesundheitswesen.



LINAK hat zahlreiche Lösungen entwickelt, die sowohl den Anforderungen im Pflegebereich (CARELINE®) als auch im Krankenhausbereich (MEDLINE®) entsprechen.

Ein Produkt zu erfinden ist die eine Seite - das Potenzial zu erkennen, ist die andere Seite. Wir behalten das Gesundheitswesen ständig im Auge. Auf diese Weise ermitteln wir die spezifischen Bedürfnisse und Anforderungen. Um die bestmögliche Lösung anbieten zu können, sehen wir es als wichtig an, die Geschäfte unserer Kunden zu verstehen.

Vielseitige Zusammenarbeit


Um eine Lösung zu optimieren, ist es wichtig, die gesamte Wertschöpfungskette in Betracht zu ziehen. Genau dies tun wir. Wir streben nach einer vielseitigen Zusammenarbeit zu Gunsten unserer Kunden, den Endverbrauchern und LINAK. Eine Partnerschaft ist und wird immer die vorantreibende Kraft hinter Forschung & Entwicklung, Kundendienst, Logistik, Produktion und Marketing sein.

Innovation

Heute ist LINAK weltweit führend in der Herstellung von Antriebslösungen für Krankenhaus- und Pflegeapplikationen. Wir sind für eine Vielzahl von neuen Produkten und Innovationen in diesem Bereich verantwortlich. Dadurch können wir immer die neuesten Technologien anbieten, was ausschlaggebend für einen Wettbewerbsvorteil ist. Diese Position wurde durch einen engagierten Fokus auf Innovation, Partnerschaft und natürlich unsere Kernkompetenz - **Antriebslösungen** - erreicht.

Die MEDLINE® & CARELINE® Systeme von LINAK bieten Antriebslösungen für die Verwendung in Krankenhäusern und Pflegeheimen an, die vollständig an die spezifischen Bedürfnisse im modernen Gesundheitswesen angepasst werden können. Unsere Produkte werden gemäß den relevanten Normen, wie EN60601-1 geprüft.

Positive Auswirkung auf **Kunden**

A healthcare professional, a woman with glasses and a blue checkered uniform, is smiling and looking upwards while holding a white LINAK hand-held device. The device has a white coiled cord. The background is a blurred indoor setting, possibly a hospital or clinic.

LINAK liefert Antriebslösungen, welche die rasch veränderbaren Anforderungen des Marktes erfüllen, einschließlich denen, die durch die weltweit steigende Tendenz an Übergewicht verursacht werden. Eine leicht bedienbare Handbedienung ermöglicht dem Personal, sogar körperlich eingeschränkten Patienten zu helfen, ohne die Kontrolle über die Arbeitshaltung zu verlieren.

und Anwender

Wir verbessern das tägliche Leben unserer Kunden durch die Lieferung von Systemen, welche die Anforderungen zum kraftvollen Heben, das Tag für Tag nötig ist, erfüllen.

In den vergangenen Jahren sind die Anforderungen für elektrisch verstellbare Geräte gestiegen. Menschen im Gesundheitswesen sind sich darüber bewusst, wie wichtig es ist, grundlegende ergonomische Prinzipien anzuwenden.

Das LINAK System bietet zahlreiche Lösungen, die einfach in Ihre Produkte integriert werden können.

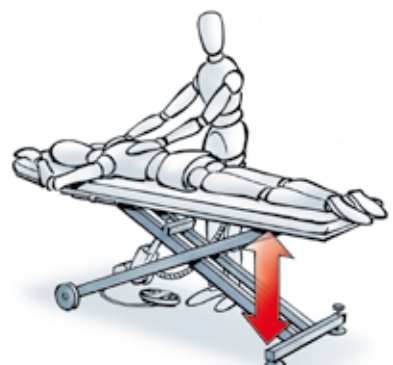
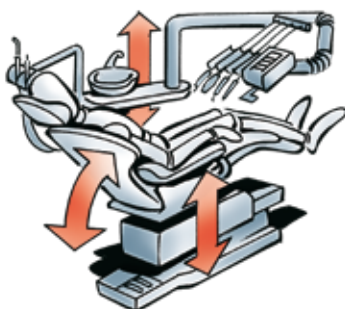
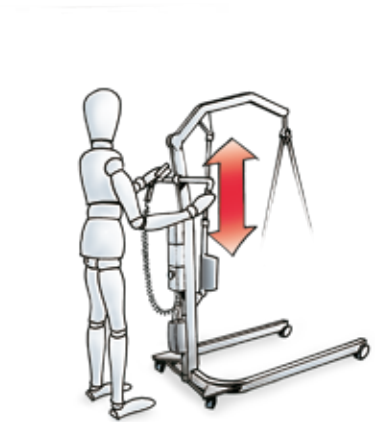
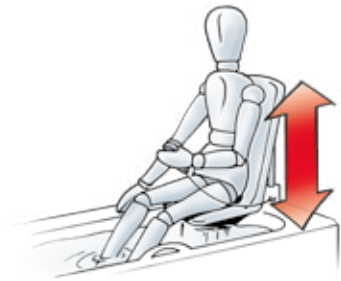
Die Komponenten von LINAK passen mühelos in unterschiedliche Produkte, wie Betten, Patientenlifter, Inkubatoren, Krankentragen, Rollstühle, Badewannenlifter, Massageliegen, Kosmetikliegen, Fitnessgeräte und vieles mehr. Diese Lösungen verbessern nicht nur das Leben der Anwender und die Arbeitsumgebung, sondern werten auch das Produkt selbst auf: z. B. durch eine flexiblere Anwendung und eine längere Lebensdauer.

Globale Präsenz

LINAK hat weltweit eigene Niederlassungen errichtet, die bei Bedarf eine Betreuung vor Ort ermöglichen. Mit unserem Global Service System (GSS) werden Reparaturen weltweit bearbeitet und nachverfolgt.

One-Stop-Shop

Unsere umfangreiche Produktpalette ermöglicht es uns, komplette lineare Antriebssysteme zu liefern. Das System ermöglicht die Kombination von verschiedenen Antrieben und Bewegungen, die über ein benutzerfreundliches Bedienelement und eine Controlbox gesteuert werden.



LINAK Systemteile

Wir liefern Produkte, die den Lebensstandard und die Arbeitsumgebung der Menschen verbessern.

Die Antriebslösungen von LINAK bestehen aus einem umfangreichen Produktsortiment: Verstellantriebe, Hubsäulen, Controlboxen, Bedienelementen und Zubehör. Alle Komponenten wurden für die Bedingungen im Gesundheitswesen entwickelt.

Datenblätter mit technischen Informationen über die komplette MEDLINE® & CARELINE® Produktpalette können von unserer Homepage www.linak.de heruntergeladen werden.

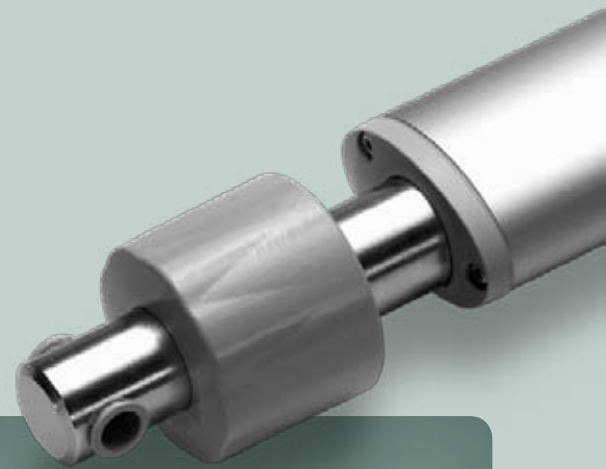


Hubsäule

Die Hubsäule ist eine kompakte Einheit, die praktisch geräuschlos läuft. Im Gesundheitswesen sind Hubsäulen typisch für die Höhenverstellung von Betten, Krankenbahren und Untersuchungsstühlen.

Bedienelement

Ein Bedienelement ermöglicht dem Anwender, die Applikation zu bedienen. Bedienelemente sind in Form von Handbedienungen, Fußschaltern und Attendant Control Panels erhältlich. Je nach Bedienelementtyp gibt es unterschiedliche Optionen, wie Memory und eine Sperrfunktion.



Ein Verstellantrieb ist...

eine einfache und sichere Technologie! Eine Spindel wird mit Hilfe eines Motors gedreht, so dass das Außenrohr mit Mutter vorwärts und rückwärts auf der Spindel bewegt wird. Dadurch wird eine lineare Bewegung erzeugt. Diese Bewegung ermöglicht es, ein Produkt zu heben, zu senken, zu verstellen, zu regeln, zu drücken oder einen Teil der Applikation zu schieben.

Eine komplette Antriebslösung besteht aus einem Antrieb, der an eine Controlbox angeschlossen ist sowie einem Bedienelement.





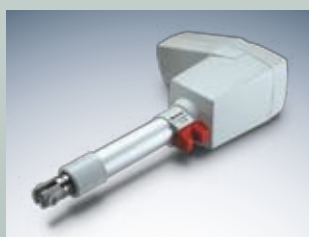
Verstellantrieb

Ein Verstellantrieb ist eine Einheit, die eine niedrige Gleichstromspannung von einer Controlbox in eine lineare Bewegung umwandelt.



Controlbox

Die Controlbox ist das Herz des Systems. Sie verbindet die einzelnen Einheiten, wie z. B. Antriebe und Bedienelemente, miteinander. Je nach Anforderung ist ein Verfahren mit Memory, Parallellauf von mehreren Antrieben sowie eine kundenspezifische Software möglich.



Test, Test, Test ...



Betriebsausfälle von Betriebsanlagen sind teuer und unangenehm. LINAK arbeitet hart, um solche Fehler zu vermeiden. Daher werden alle LINAK Produkte einem hundertprozentigen Funktionstest unterzogen, bevor sie das Werk verlassen. Neue Produkte werden gründlich getestet. Dies bietet unseren Kunden technisch hochentwickelte Lösungen, die ihnen einen strategischen Marktvorteil bringen.

Außergewöhnliche Anforderungen - außergewöhnliche Tests

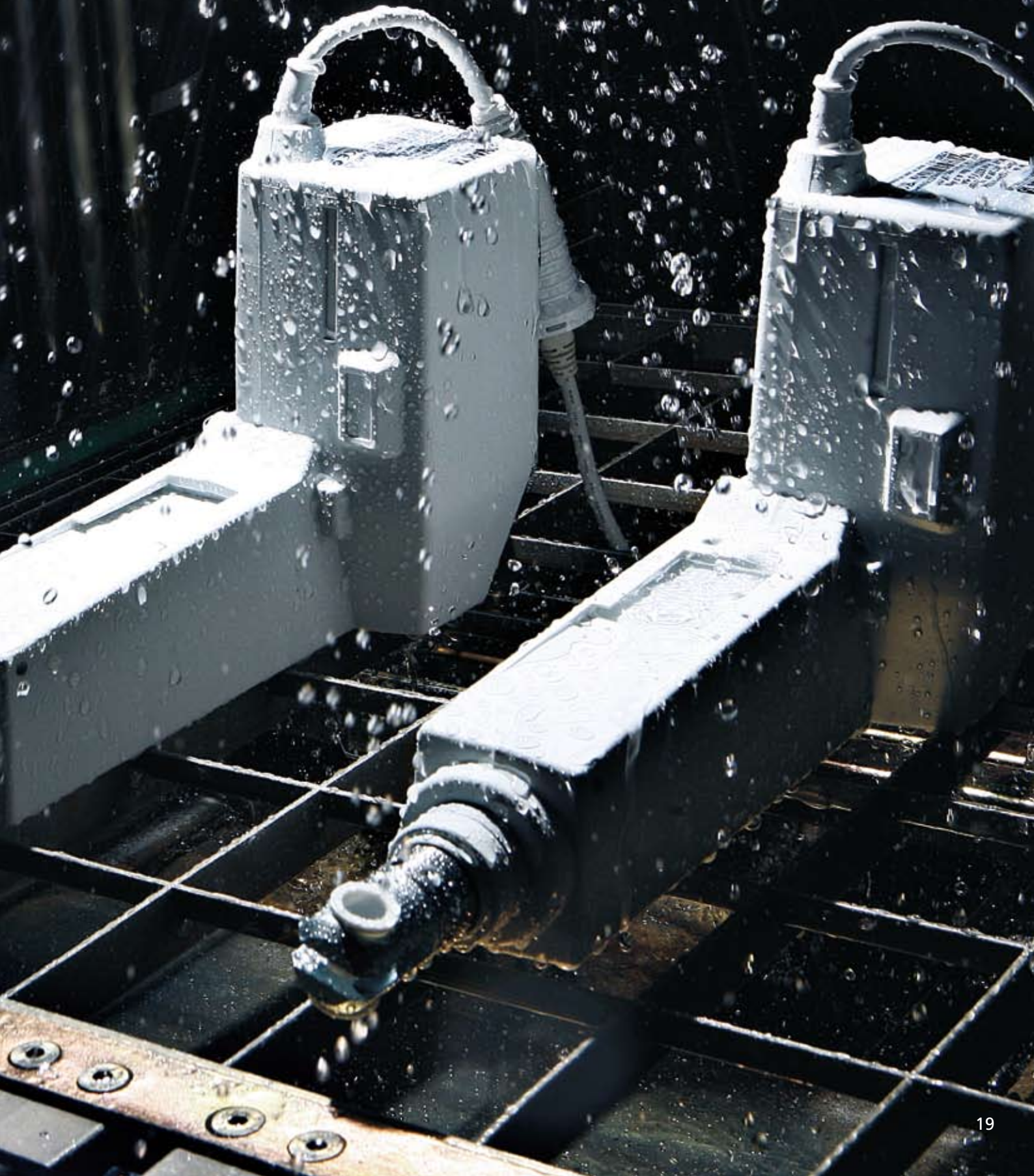
Antriebslösungen für Betten, die in Krankenhäusern und Pflegeheimen eingesetzt werden, müssen widerstandsfähig gegen eine extreme Bedienung und Stress sein. Die tägliche Nutzung und Beanspruchung unter verschiedenen klimatischen Bedingungen, hohen Reinigungstemperaturen in Waschstraßen, besonders in Krankenhäusern, und der weltweite Trend zu Übergewicht sind nur wenige Herausforderungen. Um diese und andere Herausforderungen bewältigen zu können, haben wir ein umfangreiches Programm an sich periodisch wiederholenden Tests ausgearbeitet.

Umfangreiche Tests

Der Testbereich von LINAK ist keineswegs statisch. Im Gegenteil, er ist sehr dynamisch und nutzt zukunftsorientierte Testmethoden.

Die internationalen Marktanforderungen werden immer strenger. LINAK stellt sich den Herausforderungen durch die Entwicklung unserer eigenen Arbeitsverfahren und Testgeräte. Auf diese Weise sind wir immer in der Lage, neuen Anforderungen zu entsprechen und unseren Kunden zuverlässige und aktuelle Lösungen zu bieten.

genehmigt!



Unternehmensweite Verantwortung

Umweltschutz ist eine gemeinsame Verantwortung.

Als Mitwirkende auf dem weltweiten Markt fühlen wir uns für unsere Umwelt verantwortlich.

LINAK ist fest entschlossen, die Einflüsse auf die Umwelt, die durch unsere Arbeit und die Nutzung unserer Produkte verursacht werden können, zu minimieren.

Dies bedeutet, dass wir ständig dafür sorgen müssen, unsere Tätigkeiten und Arbeitsprozesse gemäß der weltweiten Entwicklung des Umweltschutzes zu verbessern.

Nutzungsbedingungen

Der Anwender ist für den sach- und fachgerechten Einsatz der LINAK Produkte in den spezifischen Applikationen verantwortlich. LINAK legt großen Wert auf eine aktuelle Dokumentation der Produkte.

Dennoch kann es aufgrund einer kontinuierlichen Weiterentwicklung zu Änderungen der technischen Daten kommen. Diese Änderungen werden ohne vorherige Ankündigung vorgenommen. Daher kann LINAK nicht garantieren, dass diese Informationen auf Dauer Gültigkeit besitzen.

Aus den gleichen Gründen kann LINAK auch nicht garantieren, dass ein bestimmtes Produkt auf Dauer lieferbar ist. Daher behält sich LINAK das Recht, Produkte aus dem Vertrieb zu nehmen, auch wenn diese noch auf der Homepage oder in Prospekten aufgeführt sind.

Es gelten die Allgemeinen Geschäftsbedingungen von LINAK.

LINAK verfügt über eine globale Verkaufs- und Serviceorganisation.

Heute sind wir weltweit in 35 Ländern vertreten.

Für weitere Informationen zu unseren Produkten kontaktieren Sie uns oder besuchen Sie unsere Homepage www.linak.de oder www.linak.at.

LINAK® 
WE IMPROVE YOUR LIFE